

参加  
無料

岐阜大医学部の現役講師が担当

# 中間テスト直前対策勉強会

中間テストに向けて勉強は進められていますか？

今年度最初の定期テストで結果を出すために、現役の岐大医学部生が皆さんの「わからない」を解決します。わからない問題を質問するだけでなく、テスト勉強の計画の立て方も相談に乗ります。お友だちと一緒にぜひご参加ください。

日時 **6月2日(日) 13:00~18:00**

対象 **中学1年生~高校3年生**

会場 **個別教室のトライ 岐阜駅前校**

名鉄岐阜駅から徒歩2分 LOFT駐車場の正面ビル

持ち物 **問題集やノートなど自習に必要なもの**

入退出自由!  
当日参加もOK!  
トライ生以外もOK!



このような方はぜひ参加してください。

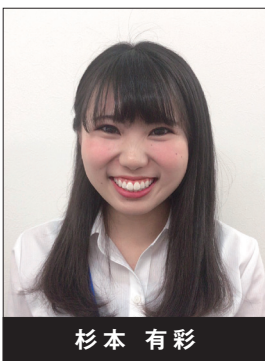
- 次のテストで必ず結果を出したい
- テスト勉強の計画の立て方がわからない
- わからない問題をそのままにしている
- 家では集中して勉強できない

参加者限定特典

**無料体験チケット (90分)**

当日プレゼントします。テスト前などに使えます。

\\ 私たちが担当します! わからないことは何でも質問してください。 \\



杉本 有彩

地元公立中・神奈川県立厚木高校出身  
岐阜大学 医学部医学科 2年

受験直前期も大好きな韓国ドラマ鑑賞は欠かさず、趣味と両立しながら受験勉強に取り組む。

在籍高校から国立大学の医学部に合格する生徒はわずかだったため、学校の定期テストでは常に上位を意識して勉強を継続。高校3年生になってから受けた模擬試験の判定も毎回振るわず悔しい思いをしながらも、最後まで諦めずに挑戦をして逆転で岐阜大学医学部医学科に現役合格。



橋本 純

那加中学校・岐阜高校出身  
岐阜大学 医学部医学科 5年

身内に教員や医師がいたため中学生の頃は漠然と将来の目標を教師か医師に設定する。

高校に入った時点で医師になる覚悟を決め、岐阜高校で3年間上位をキープし続けて岐阜大学医学部医学科に現役合格。大学の勉強と両立して趣味も充実させており、この夏に水上バイクの免許を取得予定。普段から料理教室にも通い、得意料理は青椒肉絲と麻婆豆腐。

お申し込み方法 ※ご質問もお気軽にご連絡ください。

●電話(月~土 13:00~22:00)

**058-267-4155**

●メール(24時間受付)

**try-gifu@trygroup.com**

参加者名・学校名・学年・当日の連絡先をお伝えください。

●FAX(24時間受付・下記の項目を記入し、この用紙をこのままFAXしてください。)

**058-267-5041**

参加者名

学校名

学年

当日の連絡先 電話番号

家庭教師のトライ

電話受付時間 月~土 13:00~22:00  
**058-267-4155**

個別教室のトライ